

**PERFIL DEUDA  
SECTOR PUBLICO  
NO FINANCIERO**

**SEPTIEMBRE 2012**

**SALDOS DEUDA DEL SECTOR PUBLICO NO FINANCIERO (SPNF)  
A DICIEMBRE 2011 - SEPTIEMBRE 2012  
(En Millones US\$ y Porcentajes)**

Deuda	Deuda Directa del Gobierno Central y Deuda con y sin Gtía.del GOES			
	Al 31/diciembre/11		Al 30/septiembre/12	
	Monto	%PIB PIB=\$23,054.1 mill.	Monto	%PIB PIB=\$23,844.2 mill.
<b>Deuda Externa SPNF:</b>	<b>6,712.0</b> 1/	<b>29.1</b>	<b>6,810.1</b> 1/	<b>28.6</b>
GOES	6,254.9	27.1	6,360.5	26.7
Empresas Públicas No Financieras	367.6	1.6	362.5	1.5
Resto Sector Público No Financiero y Otros	89.5	0.4	87.1	0.4
<b>Deuda Interna GOES:</b>	<b>2,860.5</b>	<b>12.4</b>	<b>2,759.6</b>	<b>11.6</b>
<b>Saldo Deuda SPNF de Mediano y Largo Plazo</b>	<b>9,572.5</b>	<b>41.5</b>	<b>9,569.7</b>	<b>40.1</b>
<b>Tipo de Acreedor:</b>				
Multilateral	3,467.5	36.2	3,497.3	36.6
Bilateral	610.3	6.4	586.0	6.1
Inversionistas	4,729.0	49.4	4,729.0	49.4
BCR	708.5	7.4	707.9	7.4
Otros	57.2	0.6	49.5	0.5
<b>Saldo Deuda SPNF por tipo de Acreedor, Mediano y Largo Plazo</b>	<b>9,572.5</b>	<b>100%</b>	<b>9,569.7</b>	<b>100%</b>
<b>Deuda GOES de Corto Plazo (LETES valor precio)</b>	<b>559.3</b>	<b>2.4</b>	<b>720.6</b>	<b>3.0</b>
<b>Saldo Deuda SPNF de Corto, Mediano y Largo Plazo</b>	<b>10,131.8</b>	<b>43.9</b>	<b>10,290.3</b>	<b>43.2</b>

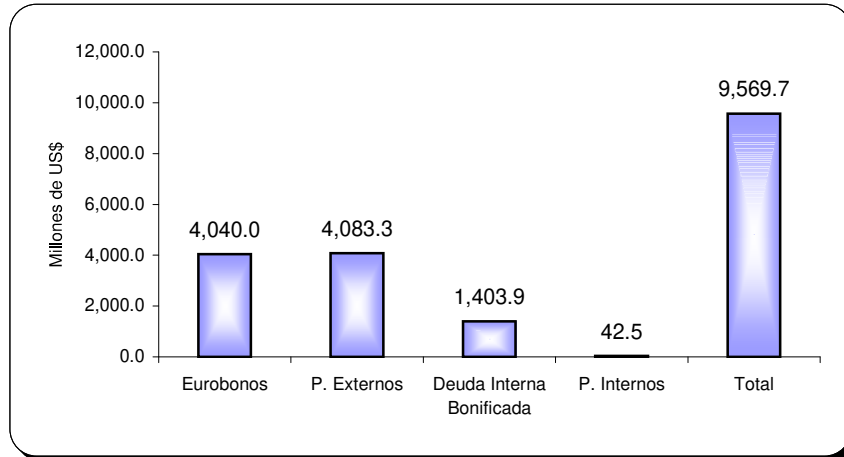
SALDOS DEUDA SPNF MAS FIDEICOMISOS				
<b>Fideicomiso de Obligaciones Previsionales (FOP Serie A)</b>	<b>1,796.9</b>	<b>7.8</b>	<b>2,077.2</b>	<b>8.7</b>
<b>Saldo Deuda SPNF de Corto, Mediano y Largo Plazo más Fideicomiso</b>	<b>11,928.7</b>	<b>51.7</b>	<b>12,367.5</b>	<b>51.9</b>

FUENTE: Ministerio de Hacienda, DGICP.

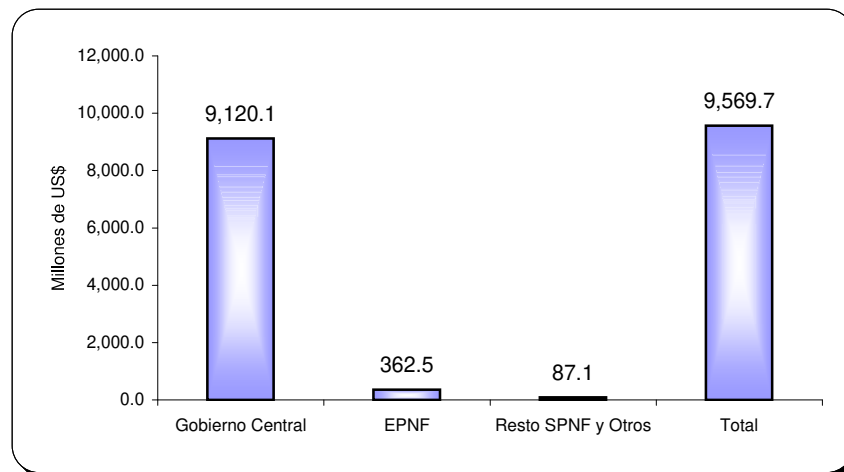
1/ En deuda externa no se incluyen los EURO BONOS en poder de residentes que forman parte de la deuda interna: \$1,405.8 mill. a diciembre/11 y \$1,313.2 mill. a septiembre/12.

**SALDO DEUDA DE MEDIANO Y LARGO PLAZO  
SECTOR PUBLICO NO FINANCIERO A SEPTIEMBRE 2012  
(En Millones US\$)**

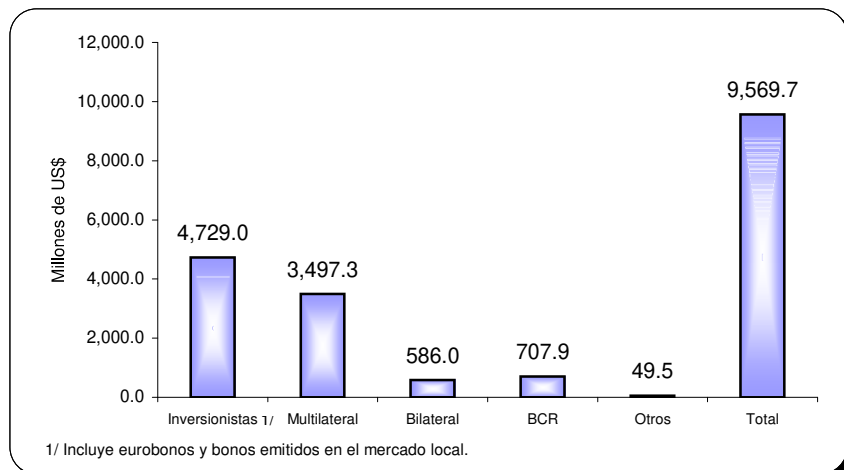
**a) Por Instrumento de Deuda:**



**b) Por Deudor:**



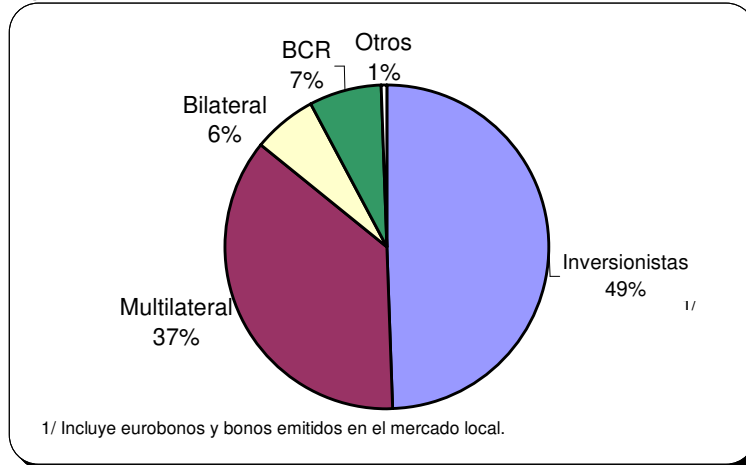
**c) Por Tipo de Acreedor:**



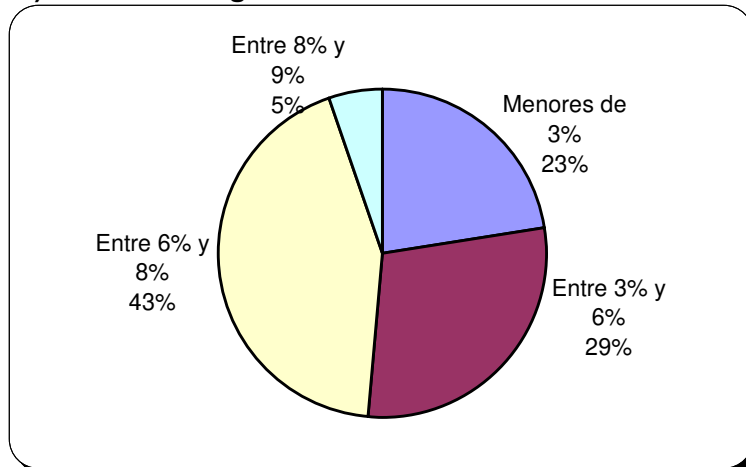
**ESTRUCTURA DEUDA DE MEDIANO Y LARGO PLAZO  
SECTOR PUBLICO NO FINANCIERO A SEPTIEMBRE 2012**

**(Saldo \$9,569.7 mill.)**

**a) Por Tipo de Acreedor:**



**b) Por Tasas Vigentes:**



**c) Por Vencimientos, Según Plazos Efectivos:**

